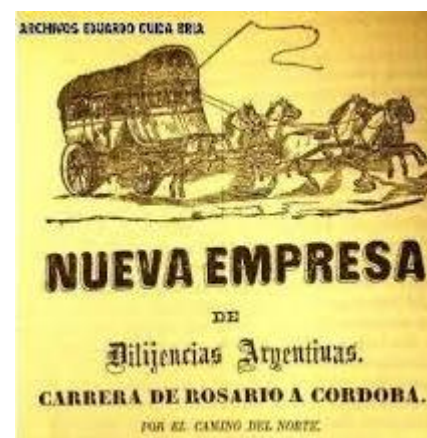




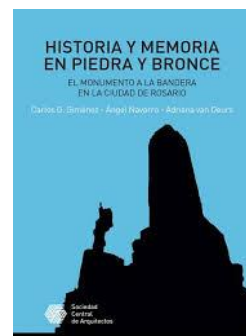
DECALENDIARIO DE EFEMERIDES ROSARINAS DEL 8 DE JUNIO (1689 – 1999)

08 DE JUNIO DE 1854 Se habilita por decreto “Mensajerías Nacionales, Postas y Caminos” en Rosario (SF). *La primera empresa con carretones y diligencias para el transporte de personas, bultos y mensajes fundada por los catalanes Juan Rusiñol y Joaquín Fillol, ambos establecieron sus domicilios en la ciudad. El predio empresarial estaba ubicado en lo que es hoy la actual calle Juan Manuel de Rosas entre Rioja y S. Luis. Para ese momento el sistema de comunicaciones entre las ciudades del amplio territorio desierto era similar al implementado en tiempos de la colonia. Las mensajerías se instalaron en Rosario porque era la capital económica del país a causa de la secesión de Buenos Aires. Cada quince días realizaba viajes a diferentes provincias, conduciendo hasta 17 pasajeros con sus equipajes. Demoraban a Córdoba 3 días, a Mendoza en 10 y a Santa Fe en un día y medio. Cada galera podía conducir de 14 a 17 personas cuyo equipaje no debía excederse de una arroba y media, y cada pasajero portar lo necesario para comer y beber, ya que sólo se aprovisionaban en las postas y algunas eran muy precarias y sólo en invierno cocinaban carne de aves o vacuno hervida. Las postas eran ranchos con corral, pozo donde había agua subterránea, predio generalmente cercado por un foso con puente levadizo para cubrirse de posibles invasiones indígenas y donde se hacía el relevo de los caballos. A los cuatro años de su creación la firma Rusiñol – Fillol atravesaba dificultades económicas debiendo*



disolverse en 1859, por estar imposibilitados de devolver el aporte de 12.000 pesos adelantados por el Gobierno Nacional tanto para su iniciación como expansión.

08 DE JUNIO DE 1917 Buque Rosario hundido en la I Guerra. El telégrafo dio cuenta del hundimiento en zona de guerra de un barco adquirido en Rosario por los empresarios Debernardis y Doderó, para transportar carga a Norteamérica. Su casco era de acero y podía llevar en su bodega 2.500 toneladas de cereales. Por su procedencia fue matriculado en Montevideo con el nombre de "Rosario", por eso al irse a pique tenía bandera uruguaya.



08 DE JUNIO DE 1930 Carlos Gardel visitó el estadio de Newell's. Carlos Gardel canta en los estudios de L.T.8. Gardel fue recurrente visitante de la ciudad de Rosario desde principios de la década de 1910 hasta 1933, actuando en esos largos años en distintos escenarios con variada repercusión. Fue en la tercera fecha de la Copa Vila cuando el Rojinegro vapuleó a Estudiantes por 4 a 0. Un socio le obsequió a Gardel un distintivo del Club, que el "zorzal criollo" lució orgulloso en su solapa.



08 DE JUNIO DE 1932 De creadores y precursores. El 8 de junio de 1932 fue creada la Asociación de Sordomudos de Ayuda Mutua (Asam) para dignificar al hombre con problemas auditivos. Comenzó a funcionar en Entre Ríos 3245 hasta que se trasladó a Santa Fe 1861.



08 DE JUNIO DE 1937

Uno de los más grandes pianistas del siglo XX, el alemán Wilhelm Kempff, actuó dos veces en Rosario antes de alcanzar la popularidad mundial que adquirió luego de la Segunda Guerra Mundial. Considerado uno de los grandes pianistas del siglo xx,2 Kempff es conocido hoy en día por sus grabaciones de Schumann, Brahms, Schubert, Mozart, Bach, Liszt, Chopin y, particularmente, de Ludwig van Beethoven. Grabó durante un periodo de sesenta años. Kempff fue además el primero en grabar todas las sonatas de Franz Schubert, mucho antes de que estas se volvieran populares. El 8 de junio de 1937 se presentó en la sala del Empire Theatre, invitado por la Asociación "El Círculo".



08 DE JUNIO DE 1937

Liga de Fútbol de los barrios del norte. En 1937 se conformó la Liga Rosarina Amateur Zona Norte, con secretaría en Alberdi 767, la que cobijó a doce clubes de los barrios Arroyito, Empalme Graneros, Industrial y Fisherton, interviniendo en sus campeonatos de fútbol 34 equipos de distintas divisiones. Era presidida por I. Ramón Stringaro, quien fue secundado por Cayetano García, Jesús Ovejero, S. Mulero, y José A. Suárez, entre otros.

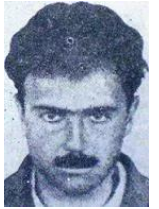


08 DE JUNIO DE 1937

Vigilancia sobre el comunismo en la enseñanza. Por resolución del Ministerio de Justicia e Instrucción Pública de la Nación "se inició una activa vigilancia" en los institutos de enseñanza del país, primarios, secundarios y superiores, "a fin de reprimir toda propaganda de ideas disolventes o comunistas que se infiltraran en las aulas estudiantiles". De esta manera, "se salvaría", según la cartera, a la juventud argentina "del espejismo de ideas que no tenían ningún arraigo en la conciencia nacional".



08 DE JUNIO DE 1942 Un día como hoy de 1942 disertó en el teatro La Opera (Hoy Teatro el Círculo de Rosario) el reconocido escritor norteamericano Waldo Frank, cuyos libros habían tenido una gran aceptación en los lectores rosarinos.



08 DE JUNIO DE 1947 El edificio del Seminario. En una solemne ceremonia religiosa, el 8 de junio de 1947, fue inaugurado el primer pabellón del Seminario Mayor Diocesano "San Carlos Borromeo". El gran edificio, levantado en Capitán Bermúdez, daba cabida a más de 100 seminaristas.



08 DE JUNIO DE 1982 El 6 de junio de 1982 falleció el doctor Juan Alberto Arévalo, una personalidad de la docencia universitaria y la cultura rosarina. Encumbrado profesor durante cuatro décadas, fue decano de la Facultad de Ciencias Económicas, Comerciales y Políticas de la Universidad Nacional del Litoral. Juan Alberto Arévalo, nació en Rosario, Santa Fe, el 24 de abril de 1890 y falleció el 8 de junio de 1982. Se graduó de Contador Público en la Escuela Superior de Comercio de Rosario, en la que inició su actividad docente, y donde fue secretario desde 1912 hasta 1926. En 1928, el Ministerio de Instrucción Pública y Bellas Artes de Francia le otorgó el título Officier d'Academie . En 1965 fue distinguido como "Contador Benemérito de las Américas" en la VII Conferencia Interamericana de Contabilidad. Fue socio honorario del Colegio de Graduados en Ciencias Económicas de Rosario, presidente honorario del Instituto Técnico de Contadores Públicos de la Federación Argentina de Colegios de Graduados en Ciencias Económicas, director del Instituto de Investigaciones Contables de Rosario, entre otras organizaciones. En 1972 recibió el título Doctor Honoris Causa de la Universidad Nacional de Rosario.



08 DE JUNIO DE 1987 Auditorio del Banco Municipal.

Quedó oficialmente inaugurado el moderno auditorio del Banco Municipal de Rosario, ubicado en el tercer piso de San Martín 730. La nueva sala tenía una capacidad de 350 personas y quedó preparada para espectáculos y eventos.



08 DE JUNIO DE 1992 De lo cotidiano. A causa de la

sostenida crecida del río Paraná que había damnificado a más de 13 mil personas en la provincia de Santa fe, comenzó la evacuación del Bajo Saladillo, y la zona ubicada en la desembocadura de la cortada Mangrullo. **Numerosos pobladores se resistían a dejar sus casillas y debieron ser disuadidos por Defensa Civil.**



Rosario en esos **310 años de existencia** (entre 1689 y 1999), ha vivido momentos sin duda muy particulares, se podría decir que en alguna medida la riqueza histórica del pasado es comparable con las épocas de mayor esplendor, cuando a finales del siglo XIX y principios del XX se consolidó una importante burguesía rosarina.

En mi modesto entender -como entusiasta de la "investigación histórica de la ciudad"- afirmo: **"La historia es una reconstrucción virtual, cuyo punto de partida es el pasado real"**

"El único deber que tenemos con la historia es reescribirla" Oscar Wilde

DECALENDIARIO DE EFEMÉRIDES ROSARINAS

Neologismo que inventé y cuyo significado se origina en la deformación de la palabra calendario con el agregado "**deca**", es decir diez y diario. En resumen, significante y significado se asocian en la construcción neológica, para expresar **entre diez y más acontecimientos diarios** en el transcurso del tiempo -**Time Line**- de mi ciudad

INVESTIGACIÓN PERIODÍSTICA CULTURAL
Prof. Eduardo Luis Grassi Vagnizán
Director Regional de AAPIC Rosario
Asociación Argentina de Periodistas de Institutos Culturales